



**La Fondation  
Paris Habitat**

« pour une ville solidaire et inclusive »



# LES LAURÉATS DU 4<sup>E</sup> APPEL À PROJETS DE LA FONDATION PARIS HABITAT

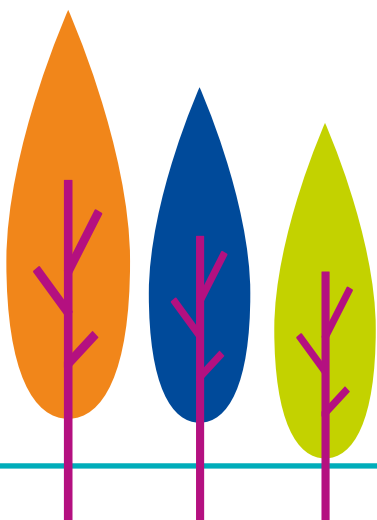
Dossier de presse *Décembre 2022*

# La Fondation d'entreprise Paris Habitat dévoile les 4 lauréats de son dernier appel à projets

La Fondation Paris Habitat a sélectionné les lauréats de son quatrième appel à projets, lancé en avril 2022 pour soutenir des projets de recherche-action ou des expérimentations sur le territoire de la métropole du Grand Paris. Cette édition avait pour thème “Renforcer les solidarités de proximité ” visant à illustrer le premier axe prioritaire de la Fondation sur la ville solidaire. Il était doté d'une enveloppe de 350 000 €.

Les 4 projets lauréats seront soutenus financièrement et pourront bénéficier, si nécessaire, d'un accompagnement, de la mise à disposition de terrains d'expérimentation ou encore de mécénat de compétences avec des collaborateurs de Paris Habitat.

Après étude des 64 notes d'intention reçues par l'équipe de la Fondation, les lauréats ont été désignés suivant un processus de sélection mené par le Comité d'initiatives (composé d'administrateurs, de collaborateurs de Paris Habitat et d'experts extérieurs) et le Conseil d'administration de la Fondation. Les projets ont été jugés sur leur pertinence, leur qualité, leur pérennité ainsi que leur démarche d'évaluation.





La Fondation a choisi ce mode de sélection pour faire émerger des projets alliant l'action de terrain et un travail de recherche avec l'ambition d'agir sur l'existant tout en développant et en documentant des connaissances. Pour, in fine, favoriser la diffusion de ces initiatives et de leurs évaluations lorsqu'elles sont concluantes.

Les trois premiers appels à projets, mis en œuvre en mars 2020, janvier 2021 et mai 2021, dotés de 400 000 € pour les deux premiers et de 350 000 € pour le troisième, avaient respectivement pour objet d'identifier des solutions innovantes pour « Lutter contre l'isolement des personnes fragiles » (axe prioritaire n°1 sur la ville solidaire), « Les espaces communs : espaces et temps partagés » (axe prioritaire n°2 sur la ville collaborative) et « Préserver et développer la biodiversité » (axe prioritaire n°3 sur la ville durable).



# La Fondation d'entreprise Paris Habitat dévoile les 4 lauréats de son dernier appel à projets

## Renforcer les solidarités de proximité

À l'échelle des quartiers, des rues ou des résidences, des initiatives de solidarités de proximité existent ou se créent, sous l'impulsion d'habitants, de collectifs ou de structures associatives.

Ces démarches produisent du lien social, de la convivialité, de l'entraide et de la résilience, de manière encore plus vivace dans des territoires en difficulté ou en période de crise, comme on a pu notamment l'observer depuis le début de la crise sanitaire.

Pourtant, certains obstacles peuvent freiner le développement et la consolidation de ces initiatives : structuration juridique, recrutement, formation et fidélisation de bénévoles et d'habitants, pour la gouvernance comme pour les actions de terrain, mixité des publics (âge, genre, capital culturel et social...), entre-soi, collaboration et/ou conflits avec d'autres parties prenantes (bailleurs sociaux, équipes de développement local, gardiens, municipalités...), pérennité d'initiatives reposant sur la mobilisation et la disponibilité d'un fondateur incontournable ou isolé, non recours aux dispositifs « institutionnels » existants, cadre démocratique et éthique discutable...



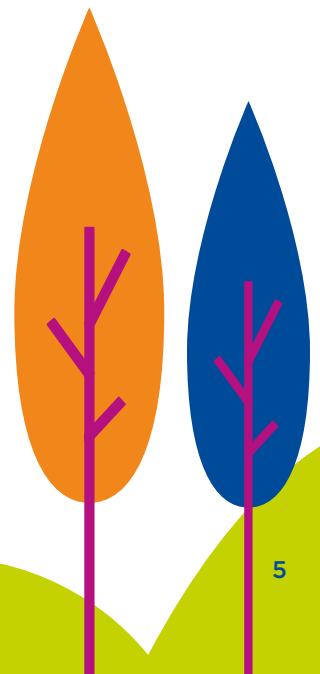
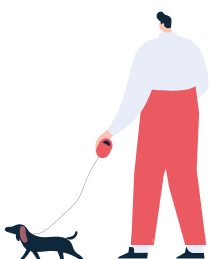


Ces obstacles sont souvent inhérents au caractère créatif et spontané d'initiatives portées par des personnes ou des groupes personnellement (voire affectivement) impliqués dans ces actions. Mais elles constituent une activation du pouvoir d'agir et produisent une qualité des liens sociaux à préserver et à développer.

C'est pourquoi, dans le cadre de cet appel à projets, la Fondation Paris Habitat a choisi de soutenir spécifiquement des projets de recherche-action ou des expérimentations permettant de lever ces freins. Avec pour objectifs de produire et diffuser de la connaissance, proposer des modalités nouvelles permettant de lever les obstacles à un impact social fort et durable, tout en veillant à ne pas freiner la créativité et la spontanéité des initiatives de solidarités de proximité.

## La Fondation s'est intéressée plus particulièrement aux projets expérimentant et évaluant des démarches qui favorisent :

- la mixité des publics, dont la participation des jeunes, des familles monoparentales ;
- de nouvelles modalités d'engagement et de participation (ponctuel / numérique/ nouvelles formes de proximité) ;
- la prévention du risque de l'entre-soi ;
- la médiation en cas de conflits entre parties prenantes du territoire ;
- l'amélioration du fonctionnement de la gouvernance (pérennité, renouvellement, transmission...)
- la formation et la valorisation des parcours des bénévoles.



# La Fondation d'entreprise Paris Habitat dévoile les 4 lauréats de son dernier appel à projets

## Les 4 lauréats

### Astérya

**AGICES - Agir pour des Communautés  
Environnementales et Solidaires**

 **Recherche-action**

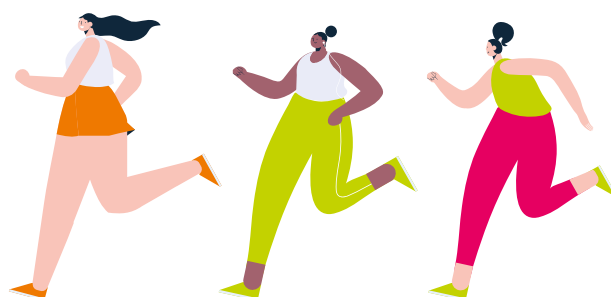
 **Paris 18<sup>e</sup> arrondissement**

 **Le projet**

L'association Asterya mène une recherche-action auprès de trois de ses partenaires - une association culturelle et sportive, une association de locataires et un centre social - situés dans le 18<sup>e</sup> arrondissement de Paris, confrontés à des problématiques communes dans la mise en œuvre de leurs projets écologiques et solidaires.

Elle leur propose un accompagnement de deux ans, fondé sur une méthode éprouvée mêlant formation, ateliers collectifs, entretiens individuels et séminaire collectif. L'objectif du dispositif est de les soutenir dans trois champs-clés du développement de projets : l'outillage opérationnel, l'appui à la gouvernance et le soutien au changement d'échelle.

Deux chercheurs suivent le projet au plus près de sa mise en œuvre. Leur travail permettra de recueillir des données scientifiques et de produire de nouvelles connaissances sur les leviers de l'engagement citoyen.





# Fédération de Paris de la Ligue de l'Enseignement

## ASAP - Accompagnement des Solidarités Actives de Proximité

 **Expérimentation**

 **Paris**

 **Le projet**

Pour pérenniser les initiatives de solidarité créées à l'échelle d'un quartier, la Ligue de l'enseignement de Paris expérimente un programme dédié d'études et d'accompagnement sur 24 mois.

Celui-ci s'articule en quatre volets : faire monter en compétences les porteurs de projets – déjà actifs ou en devenir –, renforcer la coopération et les temps de rencontres entre acteurs associatifs, évaluer l'impact des projets accompagnés et enfin, sensibiliser davantage le grand public à l'existence de toutes ces initiatives locales.

Le programme ASAP s'applique à l'ensemble du territoire parisien, avec une attention particulière aux arrondissements à fort impact de développement, ainsi qu'aux projets portés par des jeunes.



# La Fondation d'entreprise Paris Habitat dévoile les 4 lauréats de son dernier appel à projets

## La Sierra Prod

### En Petits Comités

 **Expérimentation**

 **Paris 18<sup>e</sup> arrondissement**

 **Le projet**

Fondée sur l'idée que le langage culturel et cinématographique est un outil de lien social, La Sierra Prod accompagne l'installation d'un tiers-lieu porte de Clignancourt. Au programme : deux salles de cinéma, des ateliers d'initiation culturelle, une médiathèque, mais aussi une épicerie sociale et des cuisines partagées afin de proposer une sensibilisation à l'alimentation saine.

Pendant 16 mois, l'association met en place des petits comités de quartier impliquant les habitants. Leur rôle est de participer activement à l'ouverture du lieu et la définition de ses modalités de fonctionnement. Programmation, tarification inclusive, activités solidaires, la démarche se veut collaborative afin que l'ensemble des habitants s'approprient ce nouveau lieu à vocation culturelle et sociale. Une équipe de cinéma et un sociologue vont suivre chaque étape du projet, donnant lieu à un documentaire et à une étude, mis à disposition de tous à la médiathèque.







# APSAJ

## Boomerang - Espace de gratuité mobile

 Recherche-action

 Paris 18e et 19e arrondissements

 Le projet



L'Association de Prévention Spécialisée et d'Accompagnement des Jeunes (APSAJ) met en place une initiative innovante pour réinsuffler une dynamique de quartier fondée sur le dialogue et le lien social. Un camion itinérant s'installe deux fois par mois dans des lieux fréquentés ou stratégiques des 18<sup>e</sup> et 19<sup>e</sup> arrondissements de Paris. À bord : des objets et du matériel, mis gracieusement à la disposition des visiteurs par les associations locales. Cet « Espace de Gratuité Mobile » répond aux problématiques de ce territoire, soumis notamment à des violences chroniques, par trois leviers : la gratuité qui favorise le lien social, la mobilité qui rompt l'enclavement et la convivialité qui crée les conditions de l'inclusion sociale.

Ce lieu itinérant de sociabilité, où les habitants de tous âges réapprennent à interagir, fait l'objet d'une recherche basée sur une méthode scientifique d'observation. Les résultats mis en avant constituent de nouvelles données tangibles pour de futures actions de prévention de l'APSAJ.

La Fondation Paris Habitat soutient ce projet en partenariat avec la Fondation Batigère, qui œuvre notamment pour accompagner des actions favorisant le lien social. Ce partenariat s'inscrit dans une volonté de la Fondation Paris Habitat de mutualiser les moyens et de coopérer avec d'autres acteurs pour soutenir au mieux les associations. Au-delà d'un soutien financier commun, les équipes de la Fondation Paris Habitat et de la Fondation Batigère suivront et accompagneront ensemble le projet.

Pour Agnès El Majeri, directrice de la Fondation Paris Habitat : « cette action partenariale est un exemple de coopération innovante entre acteurs du mécénat. Je suis convaincue que la collaboration, la coordination et l'harmonisation de nos pratiques sont possibles, au bénéfice du monde associatif qui a tant besoin des mécènes. C'est ce que nous souhaitons démontrer avec cette première expérience. »

Pour Sylvie Girault-Seyers, directrice Générale de la Fondation BATIGERE : « une telle initiative, qui plus est inédite, de co-financement d'un projet associatif, illustre pleinement la volonté de la Fondation BATIGERE de s'impliquer dans la vie de ces quartiers pour créer du lien social et donner sens à son engagement citoyen »



# La Fondation d'entreprise Paris Habitat dévoile les 4 lauréats de son dernier appel à projets

## faire progresser la ville solidaire et inclusive

Créée en 2016, la Fondation d'entreprise Paris Habitat soutient des projets de recherche-action ou des expérimentations inédites dans la métropole du Grand Paris, portés par des organismes d'intérêt général et qui visent un fort impact social ou sociétal.

Depuis 2019, en cohérence avec l'ambition de Paris Habitat de "vivre ensemble la ville" et en concertation avec les collaborateurs de Paris Habitat et les membres de la Fondation, elle soutient des projets expérimentaux visant à imaginer et construire la ville solidaire et inclusive de demain. Ceux-ci sont sélectionnés par le biais d'appels à projets thématiques.

Les trois premiers appels à projets soutenus par la Fondation avaient pour objet d'identifier des solutions innovantes dans les trois domaines respectifs suivants : "Lutter contre l'isolement des personnes fragiles" ; "Les espaces communs : espaces et temps partagés" ; "Préservation et développement de la biodiversité".

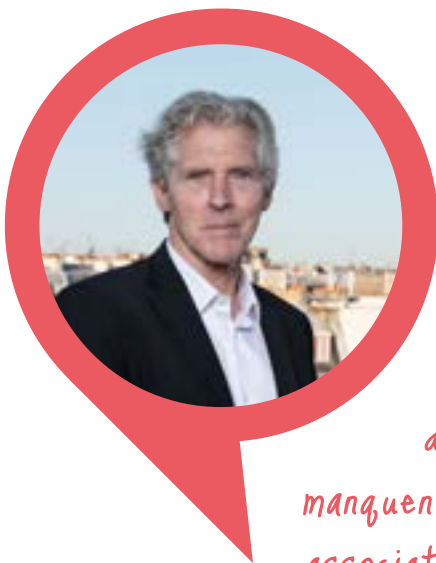
**Une vision : une ville plus solidaire qui lutte contre toutes les dynamiques d'exclusion, une ville plus collaborative riche de sa diversité, une ville plus durable qui réintègre la nature.**

Parce qu'il est possible d'imaginer et de construire la ville de demain en rassemblant les énergies et les intelligences des habitants et des organisations qui font vivre la cité, la Fondation a choisi de faire émerger de nouvelles solutions aux problématiques des habitants de la métropole parisienne, en offrant à des structures d'intérêt général des moyens pour étudier et expérimenter sur le terrain.



## **Une ambition : devenir un laboratoire citoyen expérimental pour les acteurs et usagers de l'innovation sociale urbaine, au service des habitants de la métropole parisienne.**

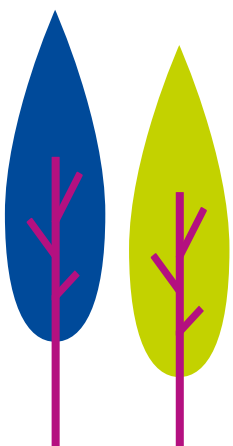
Concrètement, pour aider les porteurs de projets, la Fondation met en oeuvre différents leviers avec à la fois des dotations financières, la mise à disposition de terrains d'expérimentations, une mise en réseau, un accompagnement dans l'ingénierie des projets, la mise à disposition des expertises de collaborateurs du Groupe Paris Habitat sous forme de mécénat de compétences...



*« Nous avons fait le choix de soutenir des expérimentations et des recherches-actions pour permettre aux acteurs qui les portent de tester des solutions. Car le temps et les moyens d'expérimenter, d'analyser, d'évaluer manquent parfois cruellement au secteur associatif. Et nous nous donnons l'ambition de diffuser les enseignements tirés de ces expérimentations lorsque leur efficacité est démontrée afin qu'elles soient largement reprises par les acteurs de la ville »*

**Éric Pliez**

*Président de Paris Habitat  
et Président de la Fondation d'entreprise Paris Habitat*



## CONTACT PRESSE :


**Sébastien Deslandes 06 72 98 87 12**

 [sebastien.deslandes@parishabitat.fr](mailto:sebastien.deslandes@parishabitat.fr)

 [www.lafondation.parishabitat.fr](http://www.lafondation.parishabitat.fr)

 <https://www.carenews.com/fondation-paris-habitat>



 21, bis rue Claude-Bernard – 75005 Paris

 [fondation@parishabitat.fr](mailto:fondation@parishabitat.fr)