

Communiqué de presse – Paris – Le 26 juin 2026

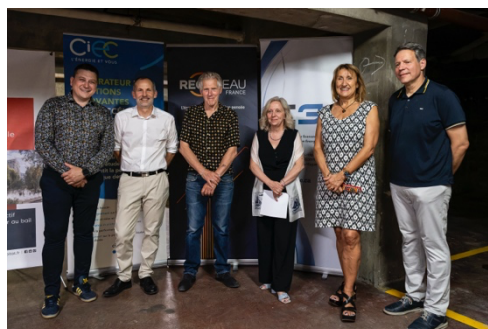
Jusqu'à 60 % de chaleur récupérée dans les eaux usées : un premier démonstrateur dans un immeuble parisien.

- Inauguration d'un premier démonstrateur en Europe visant à récupérer jusqu'à 60 % de la chaleur contenue dans les eaux usées d'une résidence de Paris Habitat
- Une première en Europe qui permettra d'économiser entre 25 et 45 % d'énergie pour les besoins de l'Eau Chaude Sanitaire de l'immeuble.
- Une solution duplicable dans toutes les installations existantes : résidentiel, collectivité, tertiaire et industriel.

Innové pour augmenter le recours aux énergies renouvelables et de récupération

Après le succès d'une première installation de 145 panneaux géothermiques dans le parking d'une résidence de Paris Habitat située dans le 11^{ème} arrondissement de Paris, **Paris Habitat et ENGIE via sa filiale CIEC poursuivent leur dynamique d'innovation en s'associant cette fois avec la société canadienne RegenEAU** en vue de tester une technologie de récupération de chaleur sur les eaux usées (grises et noires).

Cette solution **inaugurée le 24 juin dans une résidence de 43 logements**, pourrait permettre de réaliser des économies significatives, une meilleure maîtrise des charges des locataires, tout en augmentant la part d'énergie renouvelable et de récupération (EnR&R) dans le bilan énergétique des bâtiments.



Ainsi, l'installation devrait permettre de récupérer **jusqu'à 60 % de la chaleur contenue dans les eaux usées, à une température moyenne située entre 20 et 30°C** selon le débit et l'usage. L'objectif de ce démonstrateur est de valider la faisabilité du système afin d'obtenir une économie d'énergie sur l'Eau Chaude Sanitaire (ECS) qui atteindra entre **25 et 45 %**.

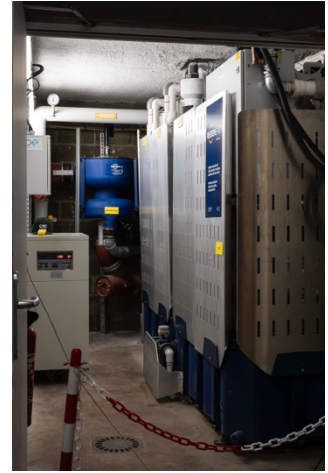
RegenEAU est une solution innovante de valorisation énergétique des effluents domestiques, en particulier **les eaux grises** (douches, lavabos, lave-linges, cuisines) et **les eaux noires** (toilettes). Elle capte la chaleur contenue dans ces eaux usées avant leur rejet, afin de préchauffer de l'eau propre ou d'alimenter un réseau de chauffage ou un ballon d'eau chaude sanitaire (ECS).

Le système s'adapte parfaitement aux installations existantes dans les bâtiments. Il repose sur un **échangeur thermique haute performance** qui est en contact avec les eaux usées, le **circuit hydraulique secondaire** (eau propre ou fluide caloporteur) et **une régulation intelligente** pour optimiser le rendement et s'adapter à l'intermittence des flux.

La technologie repose sur trois innovations brevetées :

- Une **séparation solide/liquide des eaux usées** pour optimiser l'échange thermique
- Des **cuves dynamiques de stockage temporaire**, permettant de capter la chaleur de l'eau
- Un **système connecté** (iot) qui permet d'intégrer des modèles et anticiper la production d'eau chaude et la maintenance en lien avec une **intelligence artificielle** (IA).

Ainsi, l'installation peut se faire aussi bien **en local technique, en vide sanitaire ou en pied d'immeuble**, en parallèle du réseau d'eaux usées. **Aucun contact entre les eaux usées et l'eau propre n'est possible**, garantissant une sécurité sanitaire maximale.



Cette innovation offrira ainsi un nouvel **apport d'énergie qui sera à la fois durable mais aussi compétitive car décorrélée des fluctuations de prix des énergies fossiles et éligible aux CEE.**

Contacts presse

ENGIE : Alix Germain – alix.germain@external.engie.com – 07 64 44 74 36

RegenEAU : Michaël Pelletier – mpelletier@regeneau.com

Paris Habitat : David Brzoska - david.brzoska@agence-arene.fr - 07 86 26 46 12

À propos d'ENGIE :

ENGIE est un acteur majeur de la transition énergétique dont la raison d'être est d'agir pour accélérer la transition vers une économie neutre en carbone. Avec 98 000 collaborateurs présents dans 30 pays, le Groupe couvre l'ensemble de la chaîne de valeur de l'énergie, de la production à la vente, en passant par les infrastructures. ENGIE regroupe plusieurs activités complémentaires : la production d'électricité et de gaz renouvelables, les actifs de flexibilité et notamment les batteries, les réseaux de transport et de distribution de gaz et d'électricité, les infrastructures énergétiques locales et la fourniture d'énergie aux clients particuliers, collectivités ou entreprises. Chaque année, ENGIE investit plus de 10 milliards d'euros pour faire avancer la transition énergétique et atteindre son propre objectif de net zéro carbone en 2045. Chiffre d'affaires en 2024 : 73,8 milliards d'euros.

Coté à Paris et Bruxelles (ENGI), le Groupe est représenté dans les principaux indices financiers (CAC 40, Euronext 100, FTSE Euro 100, MSCI Europe) et extrafinanciers (DJSI World, Euronext Sustainable - Europe 120 / France 20, CAC 40 ESG, MSCI EMU ESG screened, MSCI EUROPE ESG Universal Select, Stoxx Europe 600 ESG-X).

ENGIE, via sa filiale CIEC, s'engage activement dans la décarbonation du secteur du logement social en milieu urbain, où les contraintes techniques et foncières limitent souvent le recours aux énergies renouvelables et de récupération (EnR&R). Forte de son expertise dans l'exploitation et la maintenance de plus de 2 500 installations, CIEC multiplie les initiatives pour intégrer des solutions innovantes et décarbonées conciliant performance énergétique et faisabilité sur sites existants.

À propos de RegenEAU :

La production d'eau chaude constitue généralement l'un des plus importants postes de consommation énergétique en multi logement. Tout l'intérêt repose sur la récupération de l'énergie résiduelle encore présente dans l'eau chaude utilisée. L'eau chaude représente ainsi votre plus grand potentiel en matière de gains énergétiques. RegenEAU à développer une technologie unique et exclusive de récupération de chaleur dans les eaux usées complète, grâce à une technologie de séparation des solides et des liquides, ce qui permet de produire de l'eau chaude domestique encore plus efficacement et décarboné.

À propos de Paris Habitat :

Le groupe Paris Habitat est un acteur majeur du logement social en Île-de-France, présent dans 54 communes et 4 départements. L'Office gère un patrimoine de 128 000 logements et loge 286 000 habitants. Au quotidien, l'expertise et l'investissement des 2 800 collaborateurs favorisent une approche adaptée du logement social tant sur le plan urbain que sur celui des services et de l'accompagnement des locataires. <https://www.parishabitat.fr/>